



210312343294
有效期至2027年06月23日止
YRBG001-2022A/1



云瑞环保
YUN RUI HUANBAO

检测报告

HBYSR-JC-2023-0129

项目名称：栾城区栾武路（西城大街一天山大街）道路管网

工程竣工环保验收现状监测

受检单位：/


河北云瑞环保科技有限公司

2023年08月15日

检验检测专用章



说 明

- 1、本报告仅对本次检测结果负责。
- 2、如对本报告有异议，请于收到报告起十五个工作日内向本公司查询。
逾期不查询的，视为对本报告无异议。
- 3、未经本单位许可，不得复印或部分复印报告。
- 4、报告中无检验检测专用章、骑缝章和  章无效。
- 5、本报告涂改无效，无编制人、审核人和签发人签字无效。
- 6、本报告未经同意不得用于广告宣传等用途。

河北云瑞环保科技有限公司

地址：河北省石家庄市长安区胜利北街 386 号

罗马吉普修理厂院内东 7 号

邮编：050051

电话：0311-86064678



一、项目信息

项目名称	栾城区栾武路（西城大街—天山大街）道路管网工程竣工环保验收现状监测		
项目地址	栾城区栾武路（西城大街—天山大街）	检测日期	2023.07.13-2023.07.15
委托单位/个人	河北实益环境科技有限公司	电话	18133804270
受检单位	/	电话	/

二、检测方法及仪器信息

检测项目	检测分析方法	仪器名称/型号/编号	检出限
环境噪声	《声环境质量标准》 GB 3096-2008	多功能声级计 AWA5688 YRYQ-001	---
		多功能声级计 AWA5688 YRYQ-010	
		多功能声级计 AWA5688 YRYQ-011	
		多功能声级计 AWA5688 YRYQ-012	
		声校准器 AWA6022A YRYQ-002	
		多参数分析仪 5500 YRYQ-005	

三、检测方案及现场信息

序号	检测点位名称	检测项目	检测频次	现场描述	备注
1	碧桂园云樾风华小区西南角临路第 1 栋楼 1 层住户，南侧墙外 1m 1#	环境噪声	检测 2 天， 每天昼夜各 2 次。	2023 年 7 月 13 日-2023 年 7 月 15 日检测期间天气多云，东北风转北风，最大风速为 2.6m/s。 敏感建筑物及人群：居民 主要噪声源：车辆 其他：无	
2	碧桂园云樾风华小区西南角临路第 1 栋楼 3 层住户，临路窗户外 1m 2#				
3	碧桂园云樾风华小区西南角临路第 1 栋楼 5 层住户，临路窗户外 1m 3#				
4	碧桂园云樾风华小区西南角临路第 1 栋楼 9 层住户，临路窗户外 1m 4#				
5	碧桂园云樾风华小区东南角临路第 2 栋楼 1 层东南角住户，南侧墙外 1m 5#				
6	碧桂园云樾风华小区东南角临路第 2 栋楼 3 层东南角住户，临路窗户外 1m 6#				
7	碧桂园云樾风华小区东南角临路第 2 栋楼 5 层东南角住户，临路窗户外 1m 7#				
8	碧桂园云樾风华小区东南角临路第 2 栋楼 9 层东南角住户，临路窗户外 1m 8#				
9	花溪里小区西北角临路第 1 栋楼 1 层西北角住户，北侧墙外 1m 9#				
10	花溪里小区西北角临路第 1 栋楼 3 层西北角住户，临路窗户外 1m 10#				
11	花溪里小区西北角临路第 1 栋楼 5 层西北角住户，临路窗户外 1m 11#				



四、检测结果

单位: dB(A)

检测点位	昼间		夜间	
	时间	结果	时间	结果
碧桂园云樾风华小区西南角临路第 1 栋楼 1 层住户, 南侧墙外 1m 1#	2023.07.13 09:35-09:55	68	2023.07.13 22:03-22:23	49
碧桂园云樾风华小区西南角临路第 1 栋楼 3 层住户, 临路窗户外 1m 2#		62		50
碧桂园云樾风华小区西南角临路第 1 栋楼 5 层住户, 临路窗户外 1m 3#		58		48
碧桂园云樾风华小区西南角临路第 1 栋楼 9 层住户, 临路窗户外 1m 4#		56		48
碧桂园云樾风华小区东南角临路第 2 栋楼 1 层东南角住户, 南侧墙外 1m 5#	2023.07.13 10:17-10:37	54	2023.07.13 22:40-23:00	44
碧桂园云樾风华小区东南角临路第 2 栋楼 3 层东南角住户, 临路窗户外 1m 6#		53		43
碧桂园云樾风华小区东南角临路第 2 栋楼 5 层东南角住户, 临路窗户外 1m 7#		53		43
碧桂园云樾风华小区东南角临路第 2 栋楼 9 层东南角住户, 临路窗户外 1m 8#		52		42
花溪里小区西北角临路第 1 栋楼 1 层西北 角住户, 北侧墙外 1m 9#	2023.07.13 11:08-11:28	64	2023.07.13 23:24-23:44	49
花溪里小区西北角临路第 1 栋楼 3 层西北 角住户, 临路窗户外 1m 10#		60		49
花溪里小区西北角临路第 1 栋楼 5 层西北 角住户, 临路窗户外 1m 11#		57		49
碧桂园云樾风华小区西南角临路第 1 栋楼 1 层住户, 南侧墙外 1m 1#	2023.07.13 15:06-15:26	62	2023.07.14 01:36-01:56	46
碧桂园云樾风华小区西南角临路第 1 栋楼 3 层住户, 临路窗户外 1m 2#		60		48
碧桂园云樾风华小区西南角临路第 1 栋楼 5 层住户, 临路窗户外 1m 3#		58		48
碧桂园云樾风华小区西南角临路第 1 栋楼 9 层住户, 临路窗户外 1m 4#		58		45
碧桂园云樾风华小区东南角临路第 2 栋楼 1 层东南角住户, 南侧墙外 1m 5#	2023.07.13 15:53-16:13	53	2023.07.14 02:39-02:59	44
碧桂园云樾风华小区东南角临路第 2 栋楼 3 层东南角住户, 临路窗户外 1m 6#		52		43
碧桂园云樾风华小区东南角临路第 2 栋楼 5 层东南角住户, 临路窗户外 1m 7#		51		43
碧桂园云樾风华小区东南角临路第 2 栋楼 9 层东南角住户, 临路窗户外 1m 8#		50		42
花溪里小区西北角临路第 1 栋楼 1 层西北 角住户, 北侧墙外 1m 9#	2023.07.13 14:26-14:46	58	2023.07.14 00:36-00:56	46
花溪里小区西北角临路第 1 栋楼 3 层西北 角住户, 临路窗户外 1m 10#		57		46
花溪里小区西北角临路第 1 栋楼 5 层西北 角住户, 临路窗户外 1m 11#		58		45

检测点位	昼间		夜间	
	时间	结果	时间	结果
碧桂园云樾风华小区西南角临路第1栋楼 1层住户, 南侧墙外1m 1#	2023.07.14 11:00-11:20	60	2023.07.14 22:45-23:05	49
碧桂园云樾风华小区西南角临路第1栋楼 3层住户, 临路窗户外1m 2#		61		49
碧桂园云樾风华小区西南角临路第1栋楼 5层住户, 临路窗户外1m 3#		58		48
碧桂园云樾风华小区西南角临路第1栋楼 9层住户, 临路窗户外1m 4#		57		48
碧桂园云樾风华小区东南角临路第2栋楼 1层东南角住户, 南侧墙外1m 5#	2023.07.14 10:18-10:38	54	2023.07.14 23:23-23:43	42
碧桂园云樾风华小区东南角临路第2栋楼 3层东南角住户, 临路窗户外1m 6#		53		43
碧桂园云樾风华小区东南角临路第2栋楼 5层东南角住户, 临路窗户外1m 7#		52		43
碧桂园云樾风华小区东南角临路第2栋楼 9层东南角住户, 临路窗户外1m 8#		51		43
花溪里小区西北角临路第1栋楼1层西北 角住户, 北侧墙外1m 9#	2023.07.14 09:21-09:41	60	2023.07.14 22:07-22:27	50
花溪里小区西北角临路第1栋楼3层西北 角住户, 临路窗户外1m 10#		59		50
花溪里小区西北角临路第1栋楼5层西北 角住户, 临路窗户外1m 11#		58		49
碧桂园云樾风华小区西南角临路第1栋楼 1层住户, 南侧墙外1m 1#	2023.07.14 15:11-15:31	60	2023.07.15 01:14-01:34	45
碧桂园云樾风华小区西南角临路第1栋楼 3层住户, 临路窗户外1m 2#		62		45
碧桂园云樾风华小区西南角临路第1栋楼 5层住户, 临路窗户外1m 3#		58		45
碧桂园云樾风华小区西南角临路第1栋楼 9层住户, 临路窗户外1m 4#		57		45
碧桂园云樾风华小区东南角临路第2栋楼 1层东南角住户, 南侧墙外1m 5#	2023.07.14 14:25-14:45	54	2023.07.15 00:32-00:52	43
碧桂园云樾风华小区东南角临路第2栋楼 3层东南角住户, 临路窗户外1m 6#		53		43
碧桂园云樾风华小区东南角临路第2栋楼 5层东南角住户, 临路窗户外1m 7#		52		43
碧桂园云樾风华小区东南角临路第2栋楼 9层东南角住户, 临路窗户外1m 8#		51		44
花溪里小区西北角临路第1栋楼1层西北 角住户, 北侧墙外1m 9#	2023.07.14 16:01-16:21	61	2023.07.15 02:21-02:41	43
花溪里小区西北角临路第1栋楼3层西北 角住户, 临路窗户外1m 10#		60		44
花溪里小区西北角临路第1栋楼5层西北 角住户, 临路窗户外1m 11#		59		43

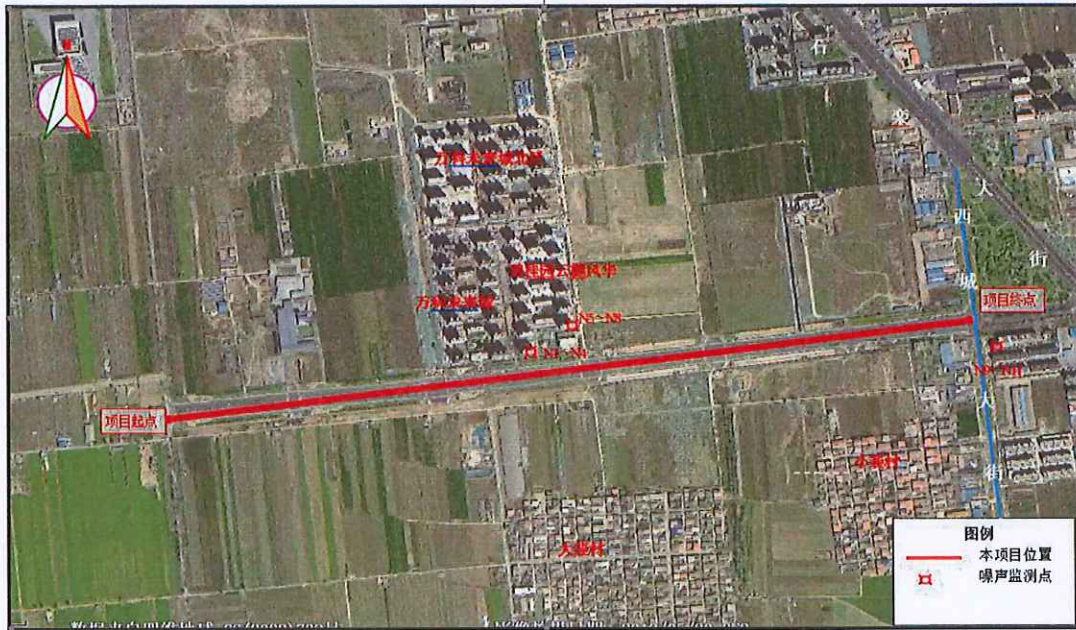
五、车流量统计

单位：辆/20min

检测时间	监测点位	大型车	中型车	小型车
2023.07.13 09:35-09:55	碧桂园云樾风华小区西南侧第1栋楼	14	9	132
2023.07.13 10:17-10:37	碧桂园云樾风华小区西南侧第2栋楼	12	15	138
2023.07.13 11:08-11:28	花溪里小区西北角临路第1栋	1	3	143
2023.07.13 15:06-15:26	碧桂园云樾风华小区西南侧第1栋楼	16	9	122
2023.07.13 15:53-16:13	碧桂园云樾风华小区西南侧第2栋楼	11	7	114
2023.07.13 14:26-14:46	花溪里小区西北角临路第1栋	1	1	133
2023.07.13 22:03-22:23	碧桂园云樾风华小区西南侧第1栋楼	14	9	53
2023.07.13 22:40-23:00	碧桂园云樾风华小区西南侧第2栋楼	18	16	41
2023.07.13 23:24-23:44	花溪里小区西北角临路第1栋	0	5	34
2023.07.14 01:36-01:56	碧桂园云樾风华小区西南侧第1栋楼	0	2	14
2023.07.14 02:39-02:59	碧桂园云樾风华小区西南侧第2栋楼	1	1	4
2023.07.14 00:36-00:56	花溪里小区西北角临路第1栋	0	1	9
2023.07.14 11:00-11:20	碧桂园云樾风华小区西南侧第1栋楼	8	11	120
2023.07.14 10:18-10:38	碧桂园云樾风华小区西南侧第2栋楼	6	7	115
2023.07.14 09:21-09:41	花溪里小区西北角临路第1栋	0	2	121
2023.07.14 15:11-15:31	碧桂园云樾风华小区西南侧第1栋楼	16	8	133
2023.07.14 14:25-14:45	碧桂园云樾风华小区西南侧第2栋楼	10	9	139
2023.07.14 16:01-16:21	花溪里小区西北角临路第1栋	1	4	137
2023.07.14 22:45-23:05	碧桂园云樾风华小区西南侧第1栋楼	7	5	32
2023.07.14 23:23-23:43	碧桂园云樾风华小区西南侧第2栋楼	4	2	18
2023.07.14 22:07-22:27	花溪里小区西北角临路第1栋	0	6	49
2023.07.15 01:14-01:34	碧桂园云樾风华小区西南侧第1栋楼	0	2	9
2023.07.15 00:32-00:52	碧桂园云樾风华小区西南侧第2栋楼	0	0	17
2023.07.15 02:21-02:41	花溪里小区西北角临路第1栋	0	1	3

-----此页以下空白-----

六、检测点位示意图



栾城区栾武路（西城大街—天山大街）道路管网工程监测布点示意图

-----报告结束-----

检测人员：晏丁泽、申克川、周利冬、许洪坤

报告编写：卜晓洁

报告审核：李凤莲

报告签发：李阳

签发日期：2023年8月15日

有限公司
印章

七、质量控制情况

- 1、检测分析方法采用国家有关部门颁布的标准方法，检测人员均经过考核并持有合格证书。
- 2、每次测量前后使用声校准器测量仪器示值偏差不得大于 0.5dB。
- 3、测量时加防风罩，在无雨雪、无雷电天气，风速 5m/s 以下时进行。
- 4、所有检测仪器均通过计量检定并在有效期限内使用。
- 5、检测数据及报告严格按照三级审核制度执行。

仪器检定/校准信息表

仪器名称	型号	编号	设备检定/校准有效日期
多功能声级计	AWA5688	YRYQ-001	2024.02.05
多功能声级计	AWA5688	YRYQ-010	2024.06.26
多功能声级计	AWA5688	YRYQ-011	2024.06.26
多功能声级计	AWA5688	YRYQ-012	2024.06.26
声校准器	AWA6022A	YRYQ-002	2024.02.05
多参数分析仪	5500	YRYQ-005	2024.03.06